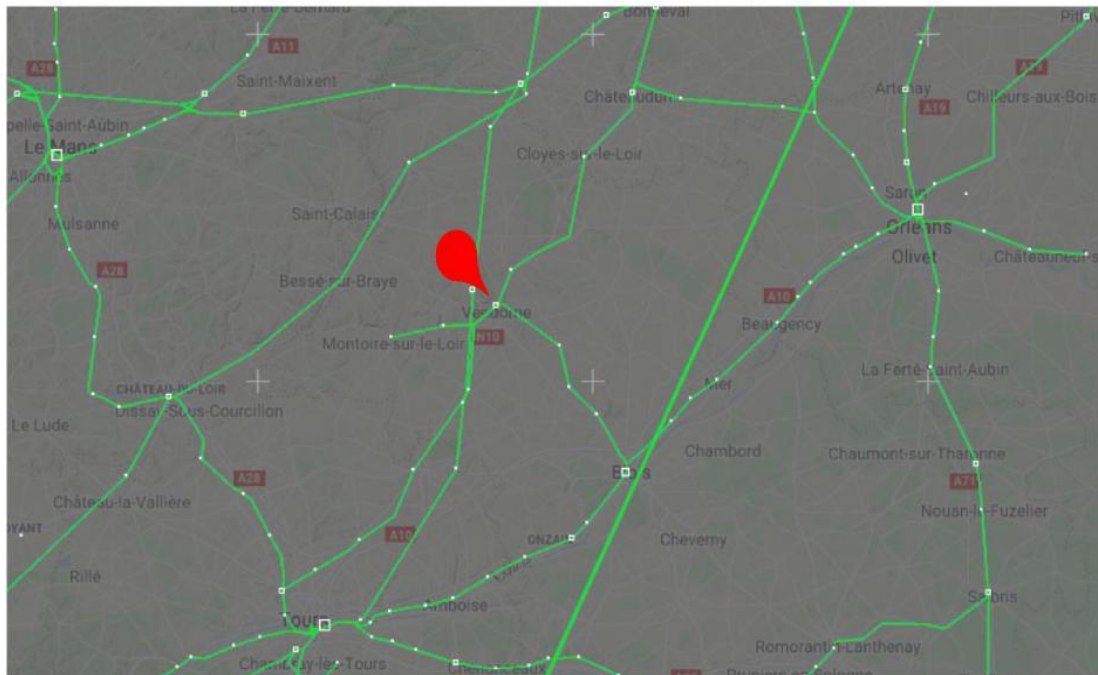


# Cour Marchandises de VENDOME

Situé au PK 175,800 sur la ligne n° 550000 de  
**Brétigny à La Membrolle-sur-Choisille**

Adresse & COMMUNE	23 Rue Darreau 41100 – VENDOME		
REGION & Département	Centre Loire et Cher		
Accès routier	A10 à 35km N10 à 0,4 km		
Surface (globale)	11 231 m <sup>2</sup>		
Équipement ferroviaire (longueur utile – wagons)	1 Voies de 433 mètres accessibles en débord.		
Équipements	Quai latéral et en bout Quai latéral en mauvais état	Bâtiments :	Autres équipements :



## CONTACT

**Helene LANDAIS**  
[Helene.landais@reseau.sncf.fr](mailto:Helene.landais@reseau.sncf.fr)

## INFORMATIONS & COMMANDES

[www.psef.com](http://www.psef.com)

*Nota : Les informations publiées sur cette fiche sont données à titre purement indicatif, et donc sont non contractuelles.*

# VUE AERIENNE



— : Surface Globale    — : Voies de stationnement    — : Voies de débord

# VUE DE L'ACCES ROUTIER



## Restrictions d'accès routier :

Lundi	24h/24h
Mardi	24h/24h
Mercredi	24h/24h
Jeudi	24h/24h
Vendredi	24h/24h
Samedi	24h/24h
Dimanche	24h/24h

# INFORMATIONS TECHNIQUES

## COUR DE MARCHANDISES

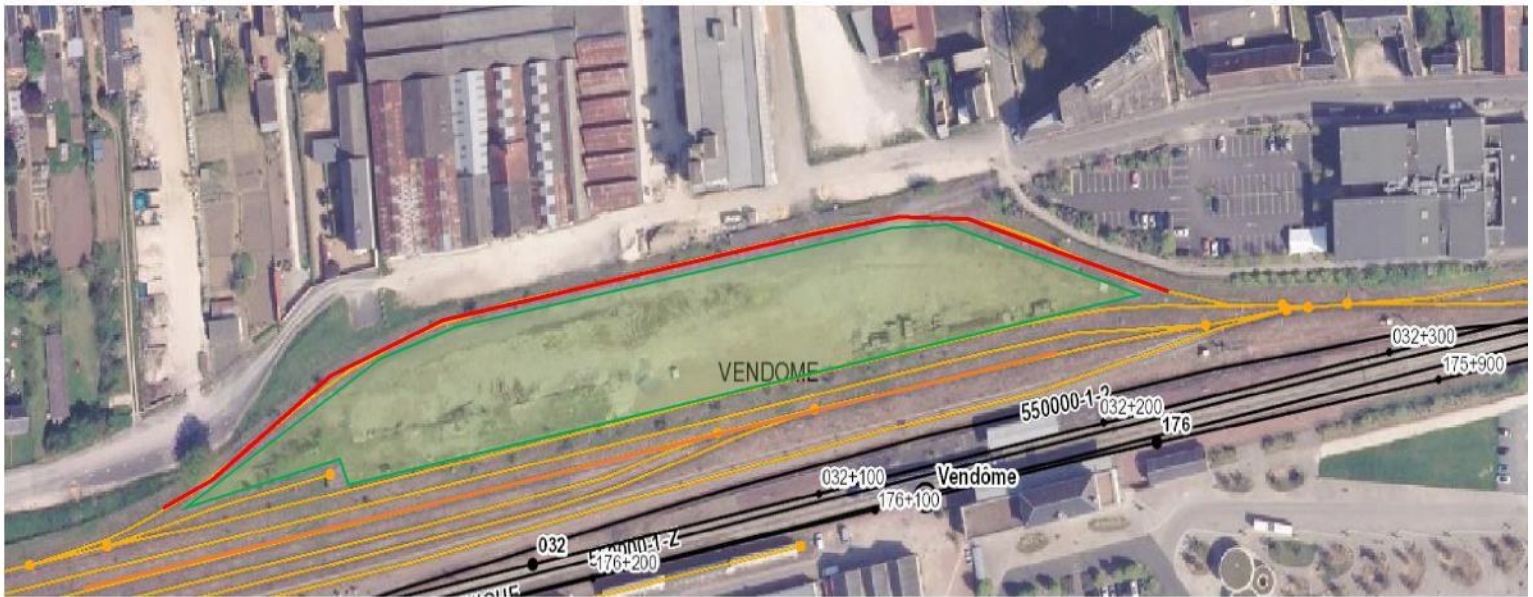
Informations foncières	
UT / Lot	004261H
Coordonnées GPS	Lon= 1°04'03.1"E Lat= 47°48'10.2"N
Superficie de la parcelle	11 231 m <sup>2</sup>
Descriptif de la cour	
Superficie	11 231 m <sup>2</sup>
Surface de manutention	7300 m <sup>2</sup>
Surface de stockage éventuelle	0 m <sup>2</sup>
Revêtement de la cour & État de la cour	Gravier et bitume Médiocre
Accessibilité ferroviaire en manutention	433 ml
Sécurisation du site	Site fermé
Environnement de la cour	Urbain
Installation spécifique	-
Utilisation de la cour	
Usage actuel de la cour	-
Activité commerciale actuelle de la cour	Non
Location à un tiers	Non
Possibilités d'utilisation	Chargement/Déchargement

Nota : Les informations publiées sur cette fiche sont données à titre purement indicatif, et donc sont non

contractuelles. Diffusable SNCF RESEAU

## Photos de la cour marchandises





**: Zone de manutention**

**: Surface globale**

**: Voies de stationnement**

**: Voies de**

Nota : Les informations publiées sur cette fiche sont données à titre purement indicatif, et donc sont non contractuelles. Diffusable SNCF RESEAU



## CARACTERISTIQUES ROUTIÈRES

Accessibilité routière	
Nombre d'accès	1
Environnement de l'accès	Urbain
Type de revêtement	Gravier/bitume
Modalités particulières d'accès	-

### Photos de l'accès routier

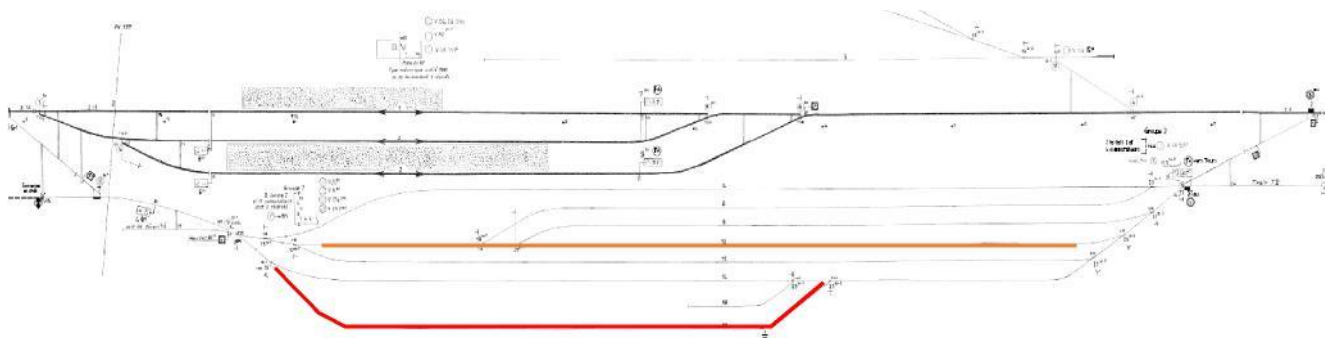
Accès routier par la Rue Darreau



## CARACTERISTIQUES FERROVIAIRES

Accessibilité ferroviaire	
Nb de voies donnant accès à la cour	V18
État des voies	Médiocre
Type d'exploitation	Manœuvre
Accessible immédiatement ou après remise en état	Après remise en état
Si non, nature et montant des travaux	Nettoyage de la voie (voie sous terre et bitume), remplacement potentiel de traverses et rail

### Schéma de signalisation



— : Voies de stationnement      : Voies de débord

### Voies associées à la cour marchandises

N° VS	Lg utile	Lg prop	Électrification	Aptitude MD	Aptitude TE	Classement	Charge
18	330	433	Non	Non	Non	C3	

Nota : Les informations publiées sur cette fiche sont données à titre purement indicatif, et donc sont non contractuelles. Diffusable SNCF RESEAU