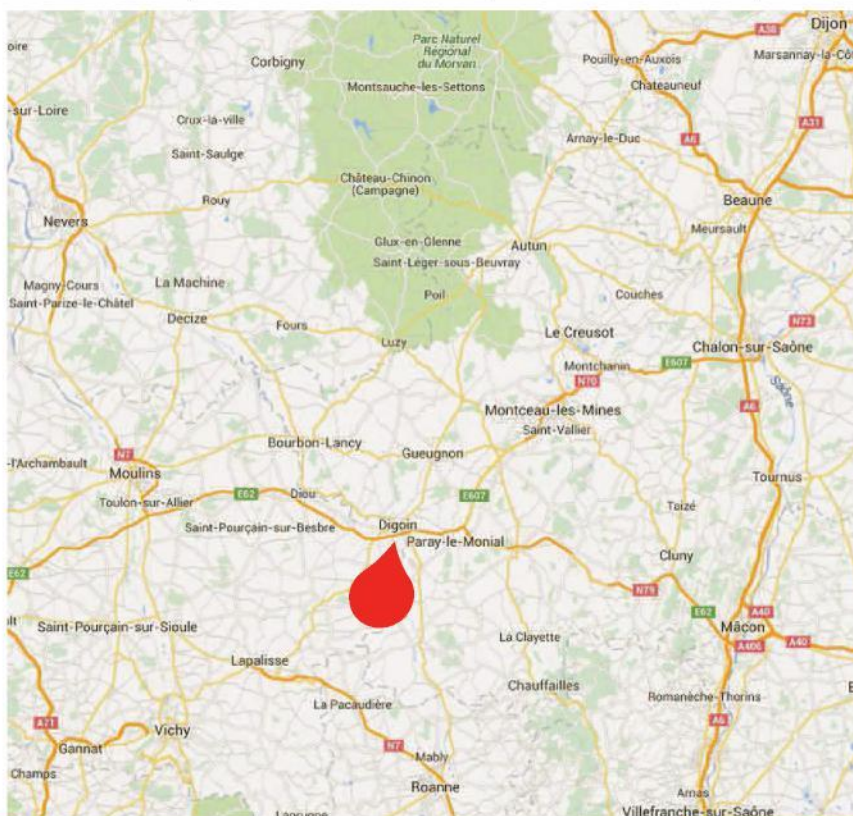


# Cour Marchandises de DIGOIN

Situé au PK 554.000 sur la ligne n° 770 000 de Moulins à Mâcon

|   |  |             |                      |
|---|--|-------------|----------------------|
| <b>Adresse &amp; COMMUNE</b>                            | Place de la Gare<br>71160 Digoïn   |             |                      |
| <b>REGION &amp; Département</b>                         | Bourgogne<br>Saône et Loire  |             |                      |
| <b>Accès routier</b>                                    | A6 à 80 km<br>D979 à 0.3 km  |             |                      |
| <b>Surface (globale)</b>                                | 5 000 m <sup>2</sup>   |             |                      |
| <b>Équipement ferroviaire (longueur utile - wagons)</b> | Voie de 172 mètres accessibles en débord, classée C2D, non électrifiée<br>Voie de 161 mètres accessibles en débord, classée C2D, non électrifiée |             |                      |
| <b>Équipements</b>                                      |  | Bâtiments : | Autres équipements : |



## CONTACTS

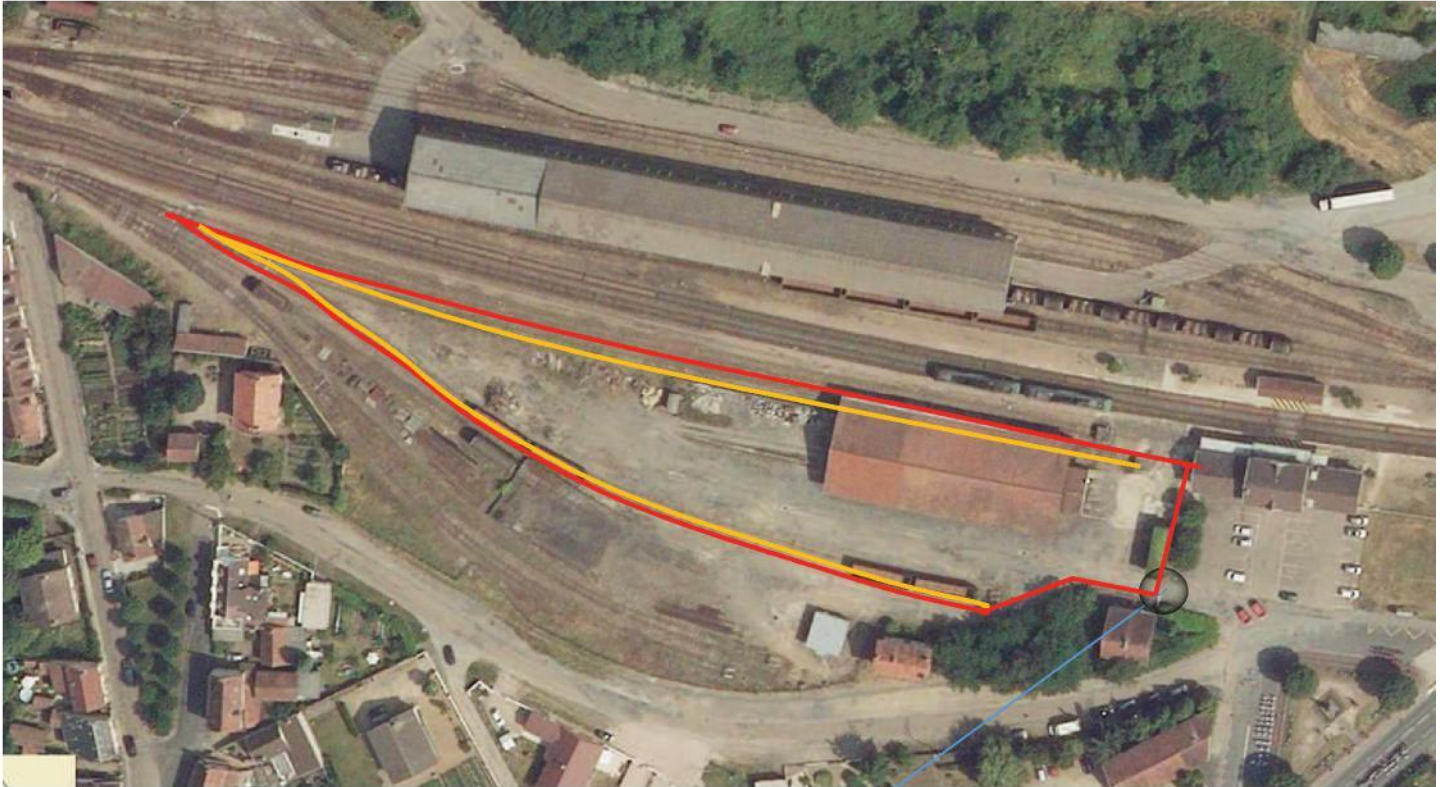
**Thierry VINAND**  
Thierry.vinand@reseau.sncf.fr

## INFORMATIONS & COMMANDES

[www.psef.com](http://www.psef.com)

Nota : Les informations publiées sur cette fiche sont données à titre purement indicatif, et donc sont non contractuelles.

# VUE AERIENNE



— : Surface Globale

— : Voies de débord

# VUE DE L'ACCES ROUTIER



## Restrictions d'accès routier :

|          |         |
|----------|---------|
| Lundi    | 24h/24h |
| Mardi    | 24h/24h |
| Mercredi | 24h/24h |
| Jeudi    | 24h/24h |
| Vendredi | 24h/24h |
| Samedi   | 24h/24h |
| Dimanche | 24h/24h |

Nota : Les informations publiées sur cette fiche sont données à titre purement indicatif, et donc sont non contractuelles.