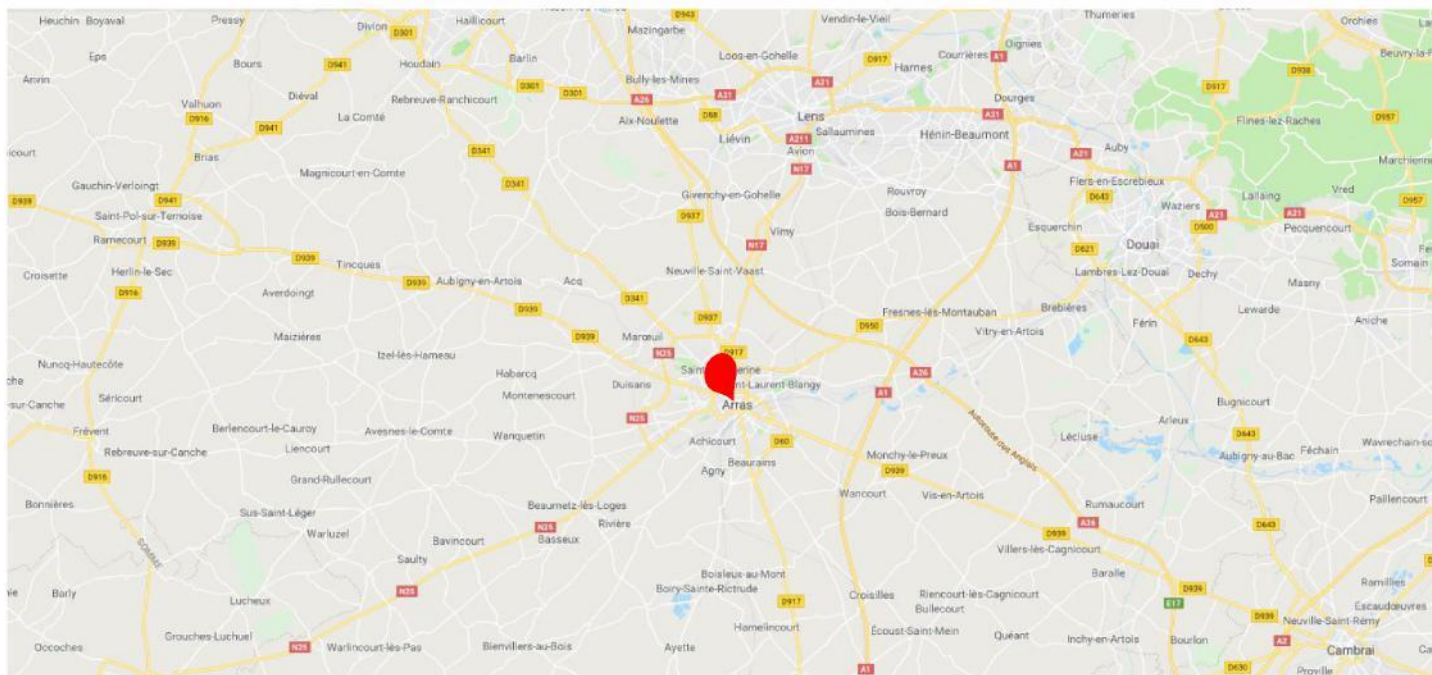


# Cour Marchandises de ARRAS

Situé au PK 192 127 sur la ligne n° 272000 de  
Paris-Nord à Lille

Adresse & COMMUNE	Rue d'Achicourt 62000 ARRAS		
REGION & Département	Hauts-de-France Pas-de-Calais		
Accès routier	A 1 à 8,3 km – A 26 à 7,7 km N 25 à 6,1 km		
Ouverture de Poste pour accès à la	Cf condition d'ouverture reprise dans OLGA		
Surface	5 400 m <sup>2</sup> manutentionnables		
Équipement ferroviaire (longueur utile – wagons)	2 voies de transbordement 330 m, 330 m <b>NB : Voies militaires libérables sous 72h si besoin Armée</b>		
Équipements	Quai : 1 quai en fin de voie 43	Bâtiments : X	Autres équipements : X



Données de carte : Google Maps

## CONTACT

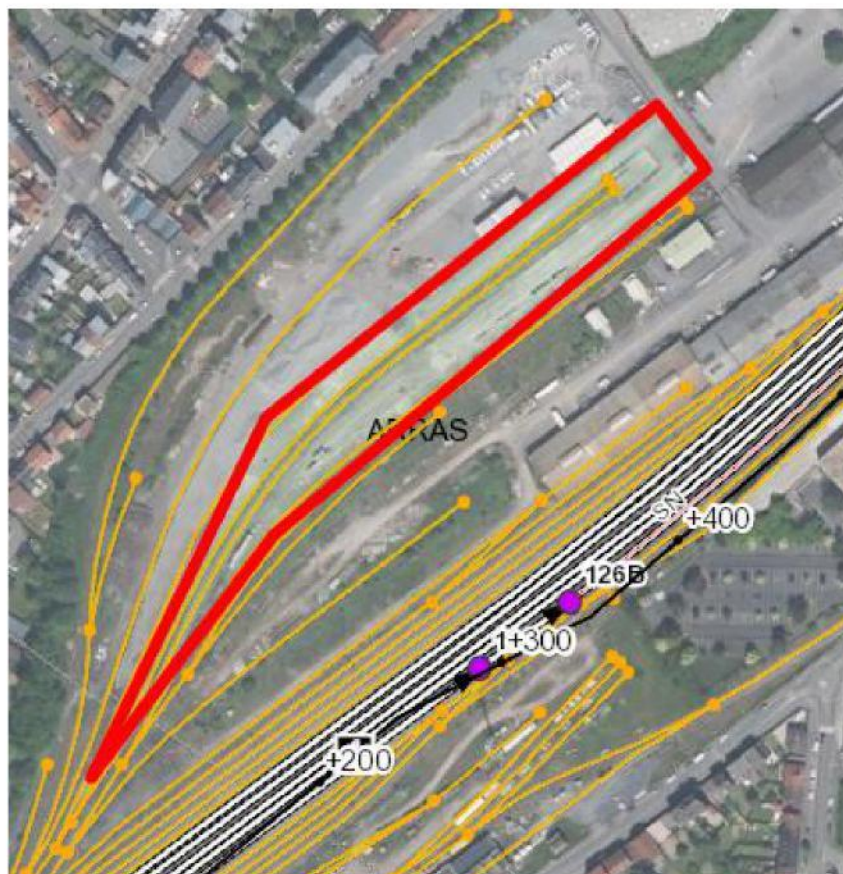
**Medhi BAESEN**  
medhi.baesen@reseau.sncf.fr

## INFORMATIONS & COMMANDES

[www.pserf.com](http://www.pserf.com)

*Nota : Les informations publiées sur cette fiche sont données à titre purement indicatif, et donc sont non contractuelles.*

# VUE AERIENNE



— : Surface Globale      : Voies de

# VUE DE L'ACCES ROUTIER



*Nota : Les informations publiées sur cette fiche sont données à titre purement indicatif, et donc sont non contractuelles.*

# INFORMATIONS TECHNIQUES

## COUR DE MARCHANDISES

Informations foncières	
UT / Lot	UT 001877Z LOT 047
Coordonnées GPS	Long= 2°46'19.5 " E Lat= 50°16'59.2" N
Superficie de la parcelle	44 875 m <sup>2</sup>
Descriptif de la cour	
Superficie	12 400 m <sup>2</sup>
Surface de manutention	5 400 m <sup>2</sup>
Surface de stockage éventuelle	
Revêtement de la cour & État de la cour	Gravier / Goudron
Accessibilité ferroviaire en manutention	
Sécurisation du site	Site fermé au public, portail manuel
Environnement de la cour	Urbain
Installation spécifique	Quais militaires accolés à la cour

Nota : Les informations publiées sur cette fiche sont données à titre purement indicatif, et donc sont non contractuelles.

---

## Photos de la cour de marchandises



*Nota : Les informations publiées sur cette fiche sont données à titre purement indicatif, et donc sont non contractuelles.*

## CARACTERISTIQUES ROUTIÈRES

Accessibilité routière	
Nombre d'accès	1
Environnement de l'accès	Urbain
Type de revêtement	Goudron
Modalités particulières d'accès	

### Photos de l'accès routier



Nota : Les informations publiées sur cette fiche sont données à titre purement indicatif, et donc sont non contractuelles.



---

## Photos des voies ferrées de la cour

L'ensemble des voies sont accessibles par le poste 2 (installation simple de service sans agent en poste). L'entrée dans la cour s'effectue par le groupe L (bloc 1), puis manœuvre *via* le tiroir H pour accéder à la cour.

Nota



ent

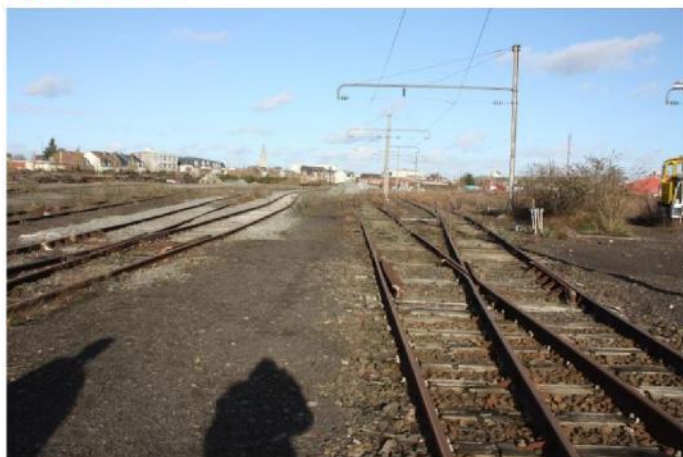


Voies 43 et 45



---

## Photos des accès ferroviaires





*Nota : Les informations publiées sur cette fiche sont données à titre purement indicatif, et donc sont non contractuelles.*